

ici pour

QUE TOUS VOS **DONS**
SE TRANSFORMENT EN

**GRANDS
SOINS**

Zoé et Logan Williamson,
des habitués de la nouvelle
clinique pédiatrique
Famille André Lemaire



**FONDATION
SAINTE-CROIX/HERIOT**
ici pour toute la vie!

RAPPORT ANNUEL

2025

TABLE DES MATIÈRES

Mot de notre président du conseil d'administration

Mot de notre directrice générale

page 3

Notre année 2025 en chiffres

page 4

Nouvelle image de marque

page 5

Nos résultats financiers

page 6

Nos sources de revenus

Nos dons remis au CIUSSS MCQ de la MRC de Drummond par service

page 7

Inauguration de la clinique pédiatrique Famille André Lemaire

page 8

Quelques investissements réalisés en 2025

page 10

Nos évènements

page 12

Notre campagne annuelle de financement

page 15

Nos généreux donateurs

page 16

Les initiatives du milieu et reconnaissances

page 18

Nos fidèles commanditaires et collaborateurs

page 20

Nos précieux bénévoles

page 22

Notre Programme Héritage

page 24

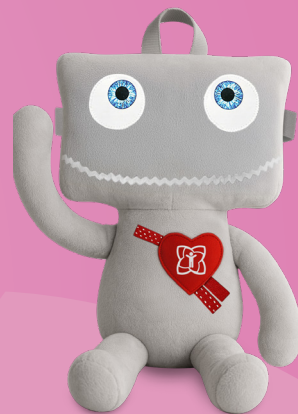
Les évènements à ne pas manquer

page 26

Notre conseil d'administration

Notre équipe

page 27



Mot de notre PRÉSIDENT DU CONSEIL D'ADMINISTRATION

L'année 2025, à la Fondation Sainte-Croix/Heriot fut une année remplie de défis, à la fois exigeants, mais ô combien stimulants !

Lorsque l'on jette un regard sur notre mission et notre volonté de toujours améliorer la santé de nos concitoyens, il va sans dire que la déception vécue en début d'année, de ne pas voir notre nouvel hôpital retenu dans le plan québécois des infrastructures, a laissé des traces.

Suivant cette déception, nous avons deux choix : baisser les bras ou se remettre à la tâche. On s'est remis en quête pour amasser les fonds nécessaires et se concentrer sur l'amélioration des soins dans notre milieu, nouvel hôpital ou pas.

Et cela s'est fait grâce à l'engagement et au rassemblement de nos bénévoles, de nos donateurs, de nos commanditaires et de nos partenaires. Sans vous tous, nous n'y serions pas parvenus. Je vous en remercie et je suis très fier de notre parcours 2025.

Pour notre équipe, l'année 2025 fut marquée par l'arrivée à la direction générale de madame Marika Smith. M^{me} Smith et son équipe ont toute la confiance du conseil d'administration quant aux défis se présentant à la Fondation. À un tournant important dans notre vie, où nous ne pouvons ignorer tous les gens qui nous ont amenés ici, il faut nous tourner vers l'avenir, guider par des idées novatrices qui nous mèneront vers des actions nouvelles pour mieux nous gouverner.

Que dire de la première édition du Grand bal des petits à l'automne dernier ! L'activité fut rassembleuse et inspirante.

Aussi, notons notre nouvelle Loto Fondation, plus moderne qui pourra sûrement nous donner des leviers financiers nécessaires à l'amélioration de nos soins de santé.

Merci à toute notre population de rester intéressée à la mission de la Fondation. D'autant plus que, maintenant, on sait que notre nouvel hôpital s'en vient.

Tous ensemble, continuons de travailler à l'amélioration de la santé, de la naissance à la fin de vie.

Mot de notre DIRECTRICE GÉNÉRALE

C'est avec beaucoup de gratitude et d'enthousiasme que j'ai pris les rênes de la direction de la Fondation Sainte-Croix/Heriot à la toute fin de l'année. Je le fais avec un profond respect pour l'histoire riche de notre organisation et pour le travail remarquable accompli par ma prédécesseuse, M^{me} Nathalie Belletête, ainsi que par toutes les personnes qui ont tracé le chemin avant moi. Je tiens à les remercier sincèrement pour leur engagement et leur contribution durable.

Depuis 46 ans, la Fondation se mobilise avec cœur pour soutenir notre communauté. Cette année s'inscrit dans cette continuité, tout en marquant un véritable renouveau. Une nouvelle image de marque, une énergie renouvelée et des initiatives porteuses sont venues insuffler un nouvel élan à notre mission.

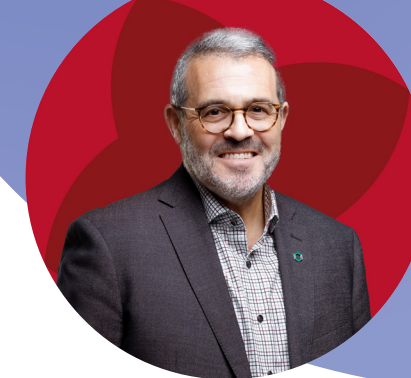
Parmi celles-ci, notre campagne Donner, c'est immense occupe une place toute particulière. Première campagne pleinement ancrée dans notre mission, elle porte un message qui nous ressemble profondément : chaque don, petit ou grand, a un impact immense.

À la Fondation, nous consacrons nos énergies à offrir un soutien humain et financier à des projets qui enrichissent concrètement les soins et l'expérience des usagers, tout comme celle du personnel.

J'amorce ce rôle avec espoir et détermination, tournée résolument vers l'avenir, tout en honorant le chemin parcouru. Je souhaite poursuivre cet élan et continuer à faire rayonner la Fondation pour le bien de tous.

Chaque don fait grandir l'espoir, la dignité et la santé de notre communauté. Ensemble, poursuivons ce mouvement.

Merci de faire partie de cette belle continuité.



Paul Gagné
Président



Marika Smith
Directrice générale

NOTRE ANNÉE 2025 EN

CHIFFRES

1 145 487 \$

remis au CIUSSS MCQ pour les installations de santé de la MRC de Drummond

3 675 262 \$

en revenu brut (excluant la dotation)

7 541

généreux donateurs qui ont soutenu la Fondation

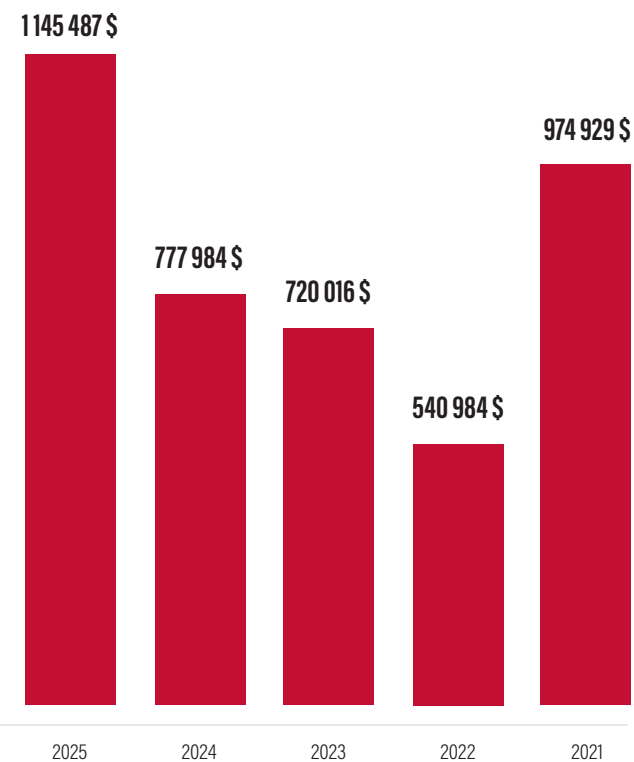
189

commanditaires et collaborateurs
qui ont contribué au succès de nos événements

145

précieux bénévoles

**SOMMES VERSÉES AU CIUSSS MCQ
DE LA MRC DE DRUMMOND DEPUIS 2021**



nouvelle

IMAGE DE MARQUE

qui continue de nous positionner ici pour **toute** la vie!

À la Fondation Sainte-Croix/Heriot, nous consacrons notre vie à **améliorer la vôtre** et à **offrir un soutien humain et financier** à tous les projets qui enrichissent les soins et l'expérience de nos usagers.

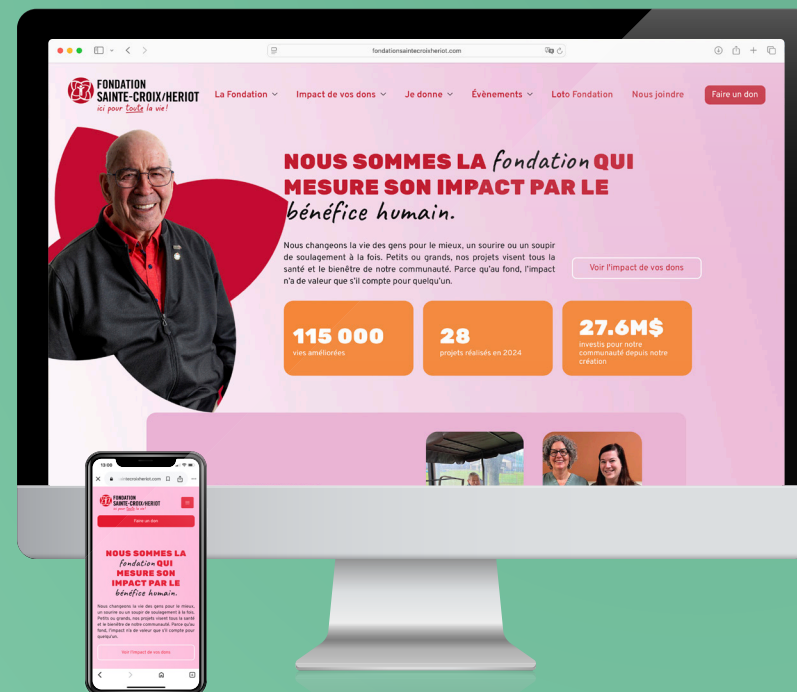
Nous sommes la fondation qui mesure son impact par le **bénéfice humain** dans les grands projets et les petits miracles réalisés pour la communauté grandissante de la MRC de Drummond.

Chaque petit geste essentiel accompli depuis plus de 45 ans fait une large différence quand vient le temps d'avoir des soins de santé, et ça, c'est **IMMENSE!**

Tous les usagers, toutes les familles, tous les aînés et tous les travailleurs du réseau de la santé peuvent compter sur nous, car nous demeurons :

ici pour toute la vie!

UN NOUVEAU SITE WEB QUI REFLÈTE ENCORE MIEUX L'IMPACT DE VOS DONNS



Remerciements spéciaux à Absolu et Idhèa Marketing web



Nadya Destrempe
préposée aux bénéficiaires au Centre
d'hébergement Frederick-George-Heriot

Nos RÉSULTATS FINANCIERS

Résultats pour l'exercice
terminé le 31 décembre 2025

Produits	2025	2024
Dons et activités	2 661 423 \$	2 988 952 \$
Revenus de placements	1 013 839 \$	794 721 \$
Total	3 675 262 \$	3 783 673 \$
Dépenses	(1 710 810 \$)	(1 572 832 \$)
Excédent des produits sur les charges avant dons effectués et variation de la juste valeur des placements	1 964 452 \$	2 210 841 \$
Dons au CIUSSS MCQ (MRC de Drummond)	(1 145 487 \$)	(777 984 \$)
Variation de la juste valeur des placements	181 931 \$	508 454 \$
Excédent des produits sur les charges	1 000 896 \$	1 941 311 \$
Ratio : Dépenses administratives sur excédent avant dons effectués	13,74 %	11,56 %
DOTATION		
Dons reçus à titre de dotation	840 226 \$	1 279 464 \$
Revenus de placements	356 089 \$	253 459 \$
Actifs nets au 31 décembre	28 655 227 \$	26 814 105 \$

Un exemplaire des états financiers examinés au 31 décembre 2025, préparés par Groupe FBL, peut être obtenu en s'adressant à la Fondation Sainte-Croix/Heriot.

Comparatif des ratios administratifs

Le ratio représente la proportion des dépenses administratives sur les revenus nets de la Fondation (avant dons au CIUSSS MCQ).

Année	Ratio administratif
2025	13,7 %
2024	11,6 %
2023	13,2 %
2022	15,3 %
2021*	8,6 %
Moyenne quinquennale	12,5 %

* Des dons majeurs exceptionnels ont fait baisser le ratio en 2021.

Grâce à votre générosité,
la Fondation Sainte-Croix/Heriot a investi
28 782 394 \$
pour vos soins de santé depuis 1979.

Faits SAILLANTS DE 2025

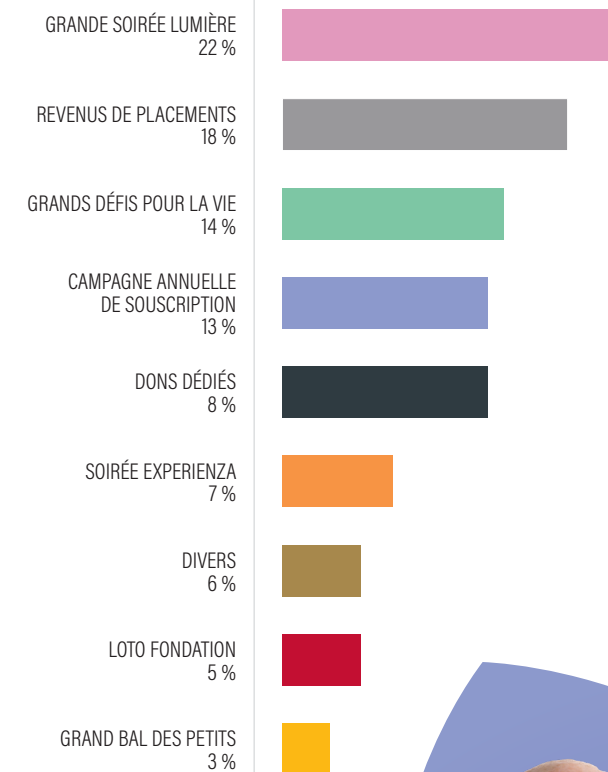
- Les revenus sont performants malgré le contexte économique incertain.
- La 1^{ère} édition du Grand bal des petits a largement dépassé les attentes en plus de créer de beaux partenariats, notamment avec l'organisme Les petits bonheurs - Centre de pédiatrie sociale en communauté. Nous croyons en la croissance de cette activité.
- Les besoins sont grandissants dans nos établissements de santé, l'engagement de la communauté envers la Fondation nous permet de continuer à subvenir aux demandes, du premier cri au dernier souffle.
- Accueillis plus de 1 400 participants aux différents événements-bénéfice.
- Des émotions fortes, passant du désespoir aux fous rires, mais aussi des souvenirs inestimables pour les 36 participants des Grands défis pour la vie en Afrique, présentés par Lemire Précision.

Merci aux membres du comité finance

D^r Raphaël Bourgoïn
Jean Charest
M^{re} Jean Côté
Marc-Antoine Roux
Mykael Martel
Robert Pelletier

Nos SOURCES DE REVENUS

CAMPAGNE ANNUELLE DE SOUSCRIPTION	481 176 \$
DONS DÉDIÉS	459 441 \$
(Sommes versées pour les départements du CIUSSS MCQ de la MRC de Drummond, tels que Centre famille-enfant Girardin, CLSC, Imagerie médicale, Oncologie, Programme de soutien à l'autonomie des personnes âgées et déficience physique, Psychiatrie, Soins palliatifs)	
GRANDE SOIRÉE LUMIÈRE	806 947 \$
SOIRÉE EXPERIENZA	240 455 \$
GRANDS DÉFIS POUR LA VIE	518 345 \$
GRAND BAL DES PETITS	110 601 \$
LOTO FONDATION	194 719 \$
REVENUS DE PLACEMENTS	677 869 \$
DIVERS	185 709 \$
(In Memoriam, personnel, professionnels et usagers du CIUSSS MCQ de la MRC de Drummond et de sa Fondation, retenues à la source des employé-es de diverses entreprises...)	
Total	3 675 262 \$



Nos DONS REMIS AU CIUSSS MCQ DE LA MRC DE DRUMMOND PAR SERVICE

Accueil	8 082 \$
Centre d'hébergement et CLSC Frederick-George-Heriot	216 430 \$
Centre d'hébergement et CLSC Notre-Dame-du-Bon-Conseil	12 133 \$
Centre famille-enfant Girardin	612 577 \$
Centre multiservices de santé et de services sociaux Saint-Jean (CLSC)	13 214 \$
Humanisation des soins	26 229 \$
Orthopédie	10 522 \$
Pédiatrie	72 854 \$
Psychiatrie	128 250 \$
Services multidisciplinaires	13 593 \$
Unité de courte durée gériatrique (UCDG) et Unité de réadaptation fonctionnelle intensive (URFI)	7 402 \$
Urologie	24 201 \$

TOTAL : 1 145 487 \$

REMIS AU CIUSSS MCQ



René Godin
atteint de la maladie du Parkinson
et usager du Centre d'expertise gériatrique

Inauguration de la **CLINIQUE PÉDIATRIQUE** **FAMILLE ANDRÉ LEMAIRE**

DES SERVICES SPÉCIALISÉS POUR LES FAMILLES, ENFIN RÉUNIS SOUS UN MÊME TOIT !

La clinique pédiatrique Famille André Lemaire s'est ajoutée officiellement au Centre famille-enfant Girardin, pour centraliser les différents services offerts aux familles à un seul endroit.

LA CLINIQUE REGROUPE :

- 10 salles d'examen avec équipements spécialisés et adaptés pour les jeunes usagers,
- une aire d'observation sous supervision,
- un poste d'accueil,
- une salle de consultation pour accueillir des résidents en médecine.

La clinique pédiatrique Famille André Lemaire a pour objectif de permettre aux pédiatres de réaliser des suivis après des hospitalisations ou des visites à l'urgence et de suivre de jeunes usagers avec une problématique de santé à plus ou moins long terme.

« Voyager Drummondville-Sainte-Justine, ç'a été notre vie pendant 18 ans avec notre fils. On comprend à quel point l'accès à des soins spécialisés est important. Récemment, nous avons décidé de faire un important don à la Fondation (Sainte-Croix/Heriot) puisque nous sommes convaincus que la clinique aura un impact positif sur la santé des jeunes d'ici. On essaie de remettre en quelque sorte ce qu'on a reçu pendant toutes ces années »

- André Lemaire, homme d'affaires

Liliane Lemaire, André Lemaire, Paul Gagné (président du conseil d'administration de la Fondation Sainte-Croix/Heriot), Jacinthe Cloutier (PDGA CIUSSS), Annie Bronsard (chef de service parents-enfants Drummond), Karolan Houle, maman de quatre enfants et Marie-Pier Toussaint (pédiatre)



« Dès qu'on a traversé la grande porte bleue, les yeux d'Arnaud se sont illuminés en voyant toutes les couleurs. J'ai eu le temps de mentionner sa présence à l'adjointe administrative qu'il était déjà en train de s'amuser avec les gros coussins. La clinique est très ludique. Ce qui est plaisant et rassurant dans la nouvelle clinique pédiatrique, c'est qu'on a pas l'impression d'être à l'hôpital et d'aller voir le médecin. »

- Élizabeth Allard, maman d'Arnaud

Le jeune Arnaud
lors de sa visite à clinique

L'enveloppe globale pour l'ensemble du projet de clinique pédiatrique atteint 2,3 millions \$, dont un don de 500 000 \$ de la Fondation Sainte-Croix/Heriot ainsi qu'un don de 260 000 \$ d'Enfant Soleil et du ministère de la Santé et des Services sociaux.

ICI POUR QUE VOS DON SOUTIENNENT LES SOINS POUR LES FAMILLES

La Fondation remercie :

- Famille André Lemaire
- Les donatrices et donateurs de la campagne *Ici on voit grand pour nos familles !*
- Les commanditaires et les personnes ayant participé aux activités-bénéfice Classique Soucy/UV Assurance 2019, Cocktail des fêtes Jean Coutu 2019 et Journées familiales 2019 à 2023
- Synex/Verrier & Associés
- Courchesne et fils
- M. René Belhumeur



 Desjardins

 **dessercom**
S'ENGAGER | S'OKNER | ACCOMPAGNER

Quelques INVESTISSEMENTS RÉALISÉS EN 2025

Au cœur de la mission de la Fondation Sainte-Croix/Heriot se trouve le désir d'améliorer les soins et services de santé offerts à la population de la MRC de Drummond dans les établissements du CIUSSS MCQ. Pour ce faire, nous investissons à la fois dans des projets majeurs, dans l'achat d'équipements innovants et dans d'autres projets et activités d'humanisation des soins.

ACHAT DE DIVERS ÉQUIPEMENTS EN ERGOTHÉRAPIE

Plusieurs équipements spécialisés, notamment plusieurs chaises adaptées variées, une batterie d'évaluation, des modules de jeux de stimulation et une balançoire pour les enfants ayant une déficience intellectuelle, un trouble du spectre de l'autisme ou une déficience physique.

ACQUISITION DE POMPES D'ANALGÉSIE CONTRÔLÉE PAR LE PATIENT (CAD)

Pour le personnel infirmier, elles représentent un outil fiable et performant qui facilite la gestion des perfusions complexes, réduit les risques d'erreurs et optimise l'efficacité du travail clinique. Elles permettent de consacrer davantage de temps à l'accompagnement et à l'enseignement auprès des patients, ce qui augmente la fluidité au niveau de l'urgence et assure une plus grande disponibilité des lits hospitaliers.

APPAREIL DE LECTURE DE MALARIA PAR PCR

De nombreux avantages ont été constatés, notamment des diagnostics plus rapides et plus précis ainsi qu'un délai de prise en charge plus rapide de l'infection. Cela diminue considérablement la durée des hospitalisations et des complications.

5 SUPPORTS ROULANTS ET 2 SACS DE TRANSPORT POUR LA PHOTOTHÉRAPIE PAR COUVERTURE

Les nouveau-nés, bénéficiant de photothérapie, ont une durée de traitement plus courte, car la surface de peau exposée au traitement est plus grande que par l'utilisation de la lampe de photothérapie standard. Le traitement peut même être continué lors de l'allaitement, car le support mobile permet de déplacer la couverture de photothérapie en toute sécurité.



Noémie Dallaire, Fabienne Labonté, Isabelle Delisle, Anne Sophie Babin et Manon Landry, ergothérapeutes



UNE COUR EXTÉRIEURE PLUS CONVIVIALE POUR LES RÉSIDENTS DU CENTRE D'HÉBERGEMENT NOTRE-DAME-DU-BON-CONSEIL

Les vivaces ainsi que la petite fontaine installée contribuent à créer un environnement paisible et un sentiment d'être chez soi. Plusieurs résidents ont participé à la cueillette des légumes frais provenant du jardin et ont jardiné lors d'activités de loisirs.

17 FAUTEUILS ROULANTS RÉGULIERS ET 3 BARIATRIQUES

Une amélioration appréciable pour l'ensemble des agents de sécurité des différents services et unités. Les fauteuils sont mis à la disposition des usagers dans les diverses entrées de l'hôpital.

DES TÉLÉVISEURS ET LEUR SUPPORT DONT BÉNÉFICIE LA CLIENTÈLE HOSPITALISÉE

Pour les patients en isolement, cela contribue grandement à briser la solitude. Ils peuvent se divertir, se changer les idées et prendre un moment de repos durant leur journée de réadaptation bien chargée.

Joanie Benoit, technicienne en prévention



1 145 487 \$
ont été remis au CIUSSS MCQ pour les installations
de santé de la MRC de Drummond

Nos ÉVÈNEMENTS

La Fondation organise annuellement plusieurs événements-bénéfice : soirées rassembleuses, voyages inspirants ou tirages généreux. Il y en a pour tous les goûts ! Ces expériences mémorables permettent de soutenir notre mission tout au long de l'année.

Soirée EXPERIENZA

RÉSULTAT NET: **171 459 \$**

SOIRÉE EXPERIENZA

6 juin 2025 - Belvédère du Village Québécois d'Antan

SOUTENIR LES SOINS PÉDIATRIQUES DE NOTRE RÉGION

Comité organisateur : Éric Parenteau (président), Simon Boisselle, Roxanne Bonenfant, Élodie Caza-Thibault, Louis-Philippe De Blois, D^{re} Sara-Claude Durand-Allard, Marc-André Julien, Philippe Vallières, Kevin Yergeau, Janie Fontaine et Marika Smith

Présentateur : **VALMETAL**



GRANDE SOIRÉE Lumière

RÉSULTAT NET: **596 768 \$**

GRANDE SOIRÉE LUMIÈRE

13 août 2025 - Centrexpo Promutuel Assurance

FINANCER DES PROJETS PRIORITAIRES POUR LE BIENÊTRE DE LA POPULATION

Sous une thématique parisienne, cette éblouissante soirée a réuni quelque 500 convives permettant de contribuer concrètement à l'amélioration des soins et des services de santé. Gregory Charles a su mettre à profit son immense talent pour le plaisir des invités qui ont chanté avec lui les plus grands classiques de la chanson française.

Comité organisateur :

Mathieu Audet, Janie Fontaine, Paul Gagné, Stéphanie Rioux, Marika Smith et Jasmin Villeneuve

Présentateurs :

SOUCY **UV ASSURANCE** **JeanCoutu**

Partenaires majeurs : Ville de Drummondville, Performance NC, Canadian Tire, Le Groupe Therrien, PLAV, Groupe MHT, Transport Bourret

EN PERFORMANCE MUSICALE



GREGORY CHARLES

580 000 \$



LES GRANDS DÉFIS POUR LA VIE

RÉSULTAT NET: **205 840 \$**

LEMIRE PRÉCISION

GRANDS DÉFIS POUR LA VIE, PRÉSENTÉS PAR LEMIRE PRÉCISION - AFRIQUE DU SUD 2025

3 au 17 octobre 2025

Les participants ont gravi les monts Drakensberg en Afrique du Sud. Le défi a permis d'amasser des dons qui contribueront au projet de revitalisation de l'unité de psychiatrie afin d'offrir aux personnes hospitalisées un environnement plus moderne et propice à leur rétablissement.

MERCI AUX PARTICIPANTS QUI ONT SU RELEVER LE DÉFI AVEC BRIO, VOTRE IMPLICATION EST PRÉCIEUSE POUR LA FONDATION :

Louka Beaulieu, Dominique Bélanger, Isabelle Bergeron, Éric Bisson, Katheline Boisvert, Julikym Bouchard, Anne-Marie Caya, Dominic Charland, Nancy De Grandpré, Isabelle Dubois, Gaétan Fillion, Lyne Fréchette, Andréanne Gélinas, Isabelle Grenier, Jean-Pierre Henri, Pascal Henri, Martine Héroux, Magalie Houle, Brian Illick, Geneviève Lacharité, Brigitte Lamoureux, Geneviève Lapointe, Nathalie Lampron, Sébastien Lampron, Jocelyn Lemire, Chareyne Lupien, Mélissa Lupien, Katia Messier, Mélanie Pagé, Magalie Perreault, Chantal Ponton, France Ponton, Chantal St-Onge, Nathalie St-Pierre, David Vallières et Sandrine Vanhoutte

Collaborateurs



Le Grand bal des petits

RÉSULTAT NET: **61 715 \$**

LE GRAND BAL DES PETITS

30 novembre 2025
Best Western Hôtel Universel de Drummondville

Une toute première édition qui a transformé le Best Western Hôtel Universel en un véritable univers féérique, rempli de rires, de robes colorées et d'étoiles dans les yeux. Ce tout nouvel événement-bénéfice familial a été créé pour rassembler les familles autour d'une cause qui fait une vraie différence pour les enfants d'ici.

Comité organisateur : D^r Raphaël Bourgoïn, Jessica Dubé, Kevyn F. Thouin, Janie Fontaine, Karolan Houle, André Lemaire, Liliane Lemaire, Stéphanie Rioux et Marika Smith

Présentateurs :





GOLF DE PRESTIGE

20 mai 2025 au prestigieux Club de golf Pinegrove - Saint-Jean-sur-Richelieu

Cinquante-deux golfeurs ont profité de ce parcours d'exception, reconnu comme l'un des plus beaux au Québec. Leur billet pour la journée de golf donnait accès à la Grande Soirée Lumière qui s'est déroulée lors du mois d'août.

Présentateur :  Desjardins

LOTO FONDATION 2025



RÉSULTAT NET: **127 870 \$**

LOTO FONDATION 2025

Merci à nos ambassadeurs 2025 : Chantal Bastien, Joanie Benoit, Anne-Marie Caya, Tammy Charpentier, Mélanie Côté, Marie-Claude Cournoyer, Patrick Desrosiers, Élise Drouin, Carline Fillion, Francine Grenier, Olivier Guérin, Anny Hamel, Mylaine Joyal, Chrystine L'Heureux, Sophie Lacouture, Francine Lallier, Martine Lemaire, Shirley Leroux, Valérie Mosimann, Brigitte Roy, Ginette Rozon, Maude St-Germain, Catherine Sylvestre, Catherine Tétreault, Nancy Viel

Félicitations à notre grande gagnante du lot de 20 000 \$, Chloé Leblanc

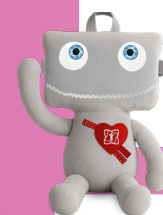
Notre CAMPAGNE ANNUELLE DE FINANCEMENT

Grâce aux projets financés par vos dons, les usagers, les familles, les aînés et tout le personnel peuvent être mieux soignés ici et se sentir mieux accompagnés.

Plus de 28 M \$ investis DEPUIS 1979 POUR NOTRE COMMUNAUTÉ

Donner, c'est

IMMENSE



Découvrez les témoignages complets de nos ambassadeurs

Solange Lebel,
 survivante d'un cancer du sein



DON MAJEUR DE 125 000 \$

Les caisses Desjardins du secteur Drummond, fidèles partenaires de notre campagne annuelle depuis 2015, se sont engagés à **doubler les dons** effectués avant le 31 décembre 2025.*

*jusqu'à concurrence de 125 000 \$



Émilie Bélanger, directrice générale de la Caisse Desjardins des Chênes, Johanne Lachapelle, présidente de la Caisse Desjardins de Drummondville, Paul Gagné, directeur général de la Caisse Desjardins de Drummondville, Marika Smith, directrice générale de la Fondation Sainte-Croix/Heriot, Gilles Provencher, président de la Caisse populaire Desjardins de l'Est de Drummond, Jennifer Chauvette, directrice générale de la Caisse populaire Desjardins de l'Est de Drummond et Jean-Luc Joyal, président de la Caisse Desjardins des Chênes

Nos GÉNÉREUX DONATEURS

La Fondation existe pour canaliser les généreux dons offerts par notre communauté. Voici la liste des donateurs qui ont accepté de paraître dans le rapport annuel.

500 à 999 \$

- Yolande Allard
- Diane Amyot, md et Normand Dragon, md
- Mathieu Audet
- Autos Importées N. S. Inc
- Michel Bédard
- Bruno Belhumeur
- Andréane Benoit
- Francine Boisvert
- Yvon Boisvert
- Daniel Bouchard
- Caisse Desjardins des Chênes
- Michel Camiré
- Gilles Campeau, md
- Guy Cardin
- Daniel Carrier, md
- Jacques Caya
- Centre Dentaire Drummond
- Lucie Chainé
- Clinique Skinpure
- Nancy Cloutier
- Dominic Corriveau, md
- Gaston Côté
- Sylvain Côté, md
- Martin D'Amour
- Jean-Yves Desjardins
- René Dion
- Hervé Dionne et Lucie Rajotte
- Jonathan Dionne
- Drummondville Ford
- Drummondville Volkswagen
- Marie-Pier Dupuis, md
- Ébéniste d'Art
- Fempro Consumers Products ULC
- Murielle Forcier
- André Foucault
- GB Équipements inc
- Yolande et Pierre Genest
- Groupe RDL
- Charles-Etienne Guignard
- Pierre R. Hamel
- Impact mode masculine
- Impact pour elle
- JALEM
- André Joyal
- Audrey Laforce
- Valeurs mob. Desjardins, Groupe BMT
- Michel Lalancette

- Gilles Lamy
- Claude Lanoie
- Benoît Laperrière
- D^{re} Francine Laplante
- Dominic Laramée
- Jean Larocque
- Les Bâtiments J.D.L.
- Les Constructions Allard
- Les Entreprises Clément Forcier
- Les Pièces d'Auto T.D.G.
- Les Récoltes Marcotte
- Hélène Malenfant et Maurice Lamothe
- Danielle et Pierre Mckenzie
- Jacques Milot
- Jacqueline Morin
- Moto Sport 100 Limites
- Nosted & inc.
- John Oakley
- Anna Oberli Kueng
- Gilles Otis, md
- Sylvie Parent
- Famille Perreault - Gendron
- Pharmacie Brunet, Linda Beaulieu
- Famille Line Poudrier - Alain Bureau
- Prima Concept
- Stéphanie Rioux
- Guylaine Romanesky et Kevin Romanesky-McClure
- Myriam Royer
- René Royer
- Lyne Rozon
- Élise Saucier
- Sylvie Savoie
- Soutiens de santé mobile
- Yves St-Pierre
- Festival Trad Cajun
- Patricia Ugolini
- Marc Vigneault, md
- Richard Vincent
- Vitrierie Smith
- France Yergeau Forcier
- Zone course

1000 à 1999 \$

- 9339-3775 Québec
- 9435-5369 Québec Inc
- Acier Drummond
- Nassima Aouès Bichou
- Kathleen Bannon, md

- Louka Beaulieu
- André Biron
- Manon, Lyne et Jacques Blanchette
- Famille Clément Boire
- Yves Boisjoli
- Famille Bouchard-Bibeau
- Serge Boudreau
- Cabinet Juridique Panneton
- Martin Champoux - Député de Drummond
- Claudia Lachapelle Benoit, md
- Club Lions Drummondville
- Jérôme Coderre, md
- Constructions PNco
- Kathleen Désilets, md
- Distributions BL
- Drummond Électrique
- Alain Duclos
- Marie-Pier Dupuis, md
- Emballages Mitchel-Lincoln
- Employé-e-s de Groupe Valmetal
- Employé-e-s du CIUSSS MCQ de la MRC de Drummond
- Équijustice Drummond
- Excavation S. Leclair
- F.F.L.
- Denis Faucher
- Ferme des Voltigeurs
- Famille Fiset-Trudel
- Fradet, Jean, Langevin SENCRL
- Tom Gailloux, md
- Mathieu Garand
- Gestion R.L. Deblois
- Pascale Girard, md
- Manon Godbout, md
- Isabelle Godin, md
- Famille Daniel Gosselin
- Gougeon & Frère ltée
- Groupe 1139
- Groupe Lasselle
- Pascal Henri
- D^{re} Annabelle Henry
- Gilles Hermann
- Famille Suzanne et Jacques Houle
- Claude Hugo
- Famille André Jean
- Germain Jutras
- Priscille Jutras
- La Milanaise

- Mathieu Larrivière
- D^r Gabriel Lauzière
- Yvan Lemaire
- Yves Lemaire
- Les Habitations G. Lemaire
- Les Services EXP
- Yves Letendre
- LR-TEK
- Chareyne Lupien et Jayve Charbonneau
- M.D Landry, md
- Stéphanie Madore, md
- Jean-Philippe Ménard
- Jean-Pierre Milot
- D^{re} Caroline Moreau
- Municipalité de Notre-Dame-du-Bon-Conseil, Village
- Rénald-André Nadeau
- Oxygène Bois-Francis
- Famille Benoît Palardy
- Famille Marie-Claude Parent
- Famille de Louise et François Pesant
- Claire Poulin
- Primewood Lumber
- Protexio
- Jérôme Proulx, md
- Michelle Quintal
- Refrigeration SP
- Richard René
- Fernand Roger
- Sylvain Roy, md
- Services médicaux Laporte Turgeon
- Services médicaux Yves Allard
- Pierrette St-Martin
- Chantal St-Onge md
- Synaptik Média
- Serge Therrien
- Tous ensemble
- Carl Vaillancourt

2000 à 4999 \$

- 9127-6303 Québec
- Sylvain Audet
- D^r Gauthier Bastin
- Bâtissimmo
- Bernier Fournier Avocats
- Julikym Bouchard
- Brasserie du Boulevard
- Chapdelaine-Lalancette, MD
- Claire Cloutier

- Communications R.C.L.
- Sophie Courchesne, md
- Nancy De Grandpré
- Deshais et Raymond
- Dionne service d'équipement de cuisine commerciale (9472-4630 Qc)
- Drumco Énergie
- Électro Système P.L.
- Essity Canada et ses employé-e-s
- Excelpro
- Famille Illick
- Fondation Timberkids
- GEA Farm Technologies Canada
- Andréanne Gélinas
- Robert Gervais, md
- Gestion TB
- Mario Girard
- Globe Metal
- Famille Josée et Jean-Guy Goulet
- Groupe Censeo
- Groupe Patio Drummond
- Hénault Assurance
- Humanware
- Hydraulique Eagle
- IGA Marché Clément
- Imprimerie MS
- JLB & Associés CPA
- Labranche Transport
- André Lacroix
- André Lamontagne - Député de Johnson à l'Assemblée nationale
- Pierre Christian Larocque
- François Lauzière, md
- Lavery, de Billy
- Le Tricheur
- Jocelyne L'Écuyer et Réjean Lafontaine
- Daniel Lemaire
- Éric Lemieux
- Jocelyn Lemire
- Les Planchers Mercier (Drummondville)
- Les Soeurs de l'Assomption de la Sainte Vierge
- iA Groupe Financier
- Machinerie Yvon & Claude Vincent
- Mansion surgelés
- Anne-Andrée Martin-Fortier, md
- Famille Serge Ménard
- Katia Messier

- Métalus et employé-e-s
- Jean-Guy Niquet
- Éric Parenteau
- Pavage Veilleux (1990)
- R. Guilbeault Construction
- Restaurants McDonald's
- Revêtement Spiropoulos
- Guylaine Rose et Stephen Bray
- Francine Ruest Jutras
- Sébastien Schneeberger - Bureau du député de Drummond-Bois-Francis
- Hugo Serli / Valeurs mobilières Desjardins
- Smith Asphalte
- Martin St-Pierre
- Surfaces MD / Installations Cératek
- Roger Therrien, md
- Sylvie Tremblay, md
- Triangle Architecture

5000 à 9999 \$

- Apotex
- Avjet Holding
- Michel Beaudoin
- Dominique Bélanger
- Katheline Boisvert
- Cain Lamarre, s.e.n.c.r.l.
- Cascades
- CIUSSS MCQ / Hôpital Sainte Croix
- Construction Benoît Moreau
- Construction Bertrand Dionne
- Dany Dion
- FBL S.E.N.C.R.L.
- Groupe Canam
- Hôtel Quality Suites Drummondville
- Magalie Houle
- Louis-Jacques Laferté
- Brigitte Lamoureux
- Le Groupe Drumco Construction
- Le Groupe Jean Coutu (PIC)
- Mélissa Lupien
- Mantra Pharma
- Matech BTA
- MNP
- Parenteau & fille.s - immobilier
- Pharmacie Jean Coutu
- Chantal Ponton
- Pro Doc Ltée
- Promutuel Assurance Centre-Sud

- Colette Rodier et Roger Lauzière
- Service Louis Letarte
- Nathalie St-Pierre
- Synex/Verrier & Associés
- Synovatec
- Famille François Tessier
- Traffic Tech International
- Transport Luc Doucet
- Sandrine Vanhoutte
- Famille Éric Verrier
- Denis Verville
- Viking Construction

10 000 à 14 999 \$

- Bisson service
- Famille Denis Boire
- Caisses Desjardins du secteur Drummond
- Grandmont et Fils limitée
- Gymnase Drummond
- Sébastien Lampron, md
- Métalus
- Maître Éric Ouimet et Pascal Lauzon - BCF s.e.n.c.r.l./LLP
- Famille Luc Perron - Louise René
- Pharmacie Marc-André Dorais
- REMBEC
- Sandoz
- Un à Un Architectes

15 000 à 19 999 \$

- Canimex
- Uniprix Dallaire, Girouard, Pun, Giroux et Drouin
- David Vallières

20 000 à 29 999 \$

- Canadian Tire
- EGR
- Famille Letendre
- Fondation Letendre
- Groupe MHT
- Groupe Valmetal
- Famille Lemaire Lebel
- Lemire Précision
- Les Fondations André Lemaire
- Opération Enfant Soleil
- Revêtements Stéphane Dionne

30 000 à 39 999 \$

- Transport Bourret inc.

40 000 à 49 999 \$

- Arsenal Média

50 000 à 59 999 \$

- 128308 Canada ltée
- Journal L'Express
- Famille Jacqueline Messier et Gaston Hamel
- Récupération Centre du Québec

60 000 à 69 999 \$

- Banque Nationale
- Léo-Paul Therrien
- Ville de Drummondville

100 000 à 149 999 \$

- Caisse Desjardins de Drummondville
- Famille Alain Carrier
- Fédération des caisses Desjardins

Plus de 200 000 \$

- Gilles Soucy
- UV Assurance

Importants legs

- Succession Jean-Émile Nourry
- Succession Réal Paquin
- Succession Jean-Marc Trudel
- Succession Marcelle Turcotte

DONS PAR RETENUE SALARIALE

Le don par prélèvement direct sur la paie est une façon facile de donner.

Merci à ces entreprises et leurs employés!

CIUSSS MCQ - Essity Canada
Valmetal - Metalus

Les INITIATIVES DU MILIEU ET RECONNAISSANCES

La Fondation est choyée de pouvoir compter sur les initiatives de particuliers et d'entreprises afin de rallier les efforts autour de l'amélioration des soins et services de santé! Découvrez ci-dessous les levées de fonds et activités organisées par des tiers au bénéfice de la Fondation. Y participer, c'est nous soutenir.

DON :
140 \$

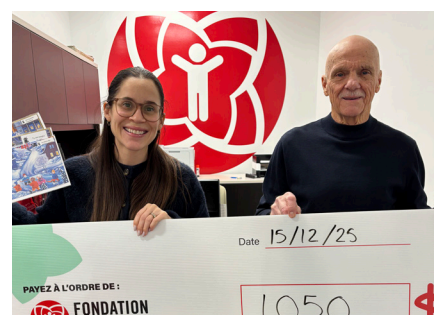
Activité du
CLSC CIUSSS MCQ



Organisée par Isabelle Labrecque pour reconnaître le travail des employés

DON :
1050 \$

Vente de carte illustrée
par l'artiste Ginette Laplante



Marika Smith, Fondation et Serge Boudreau

DON :
600 \$

Serveurs d'un soir
à la Brasserie du Boulevard



Kevin et Jocelyn Bolduc

DON :
856 \$

Pourboire au Festival Trad-Cajun



Steve Veilleux et Marika Smith, Fondation

DON :
2415 \$

Émission Le Tricheur



Mégan Brouillard, humoriste et porte-parole de la Loto Fondation

DON :
2000 \$ +

100 \$ supplémentaire par nouvelle inscription

Agence immobilière Équipe BL



Marika Smith, Fondation, Stéphanie Lamontagne et Philippe Beaubien

DON :
4553 \$

Le Grand McDon



Marika Smith, Fondation, nos bénévoles Claudette, Chantale, Nicole, Marilynne, Lise et Francine et Alain Labonté, propriétaire des restaurants McDonald's de Drummondville

DON :
500 \$

Vente de hot dogs chez Uniprix



Fondation pour l'enfance
Starlight Canada



Remise de toutous en chirurgie d'un jour
Michelle Bordeleau, Fondation, Mélanie Deveau-Goupil et Any-Pier Camiré

Sacs-cadeaux
pour les enfants



89 sacs-cadeaux offerts aux enfants en pédiatrie et à la clinique pédiatrique Famille André Lemaire

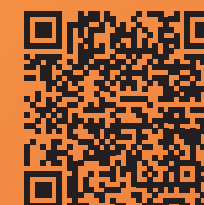
Doucet Marciel - Équipe immobilière, Catherine Benoit et grâce au précieux soutien des pharmacies Jean Coutu de Drummondville

La petite Livia, une des enfants qui a reçu un sac-cadeau, entourée de Marika Smith, Fondation, Stéphanie Benoit, Catherine Benoit, Vicky Blanchard, Laurence Doucet, Annie Bronsard et de Danny Marciel

Reconnaissance au
personnel de la santé du CIUSSS MCQ



Remise de « Sent-bon » Robot
Louise Lacharité, Chantale Nolet, Janie Fontaine, Geneviève Lapointe, Nathalie Belletête, Camille Dupuis, Magalie Perreault



Vous avez envie d'organiser une activité au bénéfice de la Fondation Sainte-Croix/Heriot?

Transmettez-nous votre projet.

Nos fidèles

COMMANDITAIRES ET COLLABORATEURS

- Absolu
- Agence Nabi
- Alarmes et Communications RCL
- Amusements Jolin
- Arsenal Média
- Artiste Ginette Laplante
- Au quai 33 - Poissonnerie - Café
- Auberge à la Bonne Vôte
- Auberge Montfort / Godefroy
- Avjet Holding
- Banque Nationale
- BCF Avocats d'affaires
- Best Western Hôtel Universel
- Bibine Buvette / Au Pâturage
- Bijouterie JG Lampron
- Bioterra Spa Santé Urbain
- Boutique Impact Mode pour elle et lui
- Brasserie Boulevard
- Stephen Bray
- Brock Nutrite Lambert
- Brunet - Linda Beaulieu
- Cain Lamarre Sencrl
- Caisse Desjardins de Drummondville
- Caisse Desjardins des Chênes
- Caisse populaire Desjardins de l'Est de Drummond
- Canac
- Canadian Tire
- Canadiens de Montréal
- Caron Chaussures
- Cascades Canada ULC
- Centre d'activités nature Kanatha-Aki
- Centre Dentaire Drummond
- Centre d'entraînement fonctionnel JS
- Centre Funéraire Yves Houle & Frère inc.
- Centrexpo Promutuel Assurance

- Martin Champoux - Député de Drummond
- Chanv
- Chapeau Souris Mini
- Chapiteaux Centre du Québec
- Choco Daisy Chocolaterie
- Club de Golf Heriot
- Club Lions de Drummondville
- Complexe Funéraire Lalime & Boisvert
- Concept-Air
- Construction Benoît Moreau
- Construction Bertrand Dionne
- Constructions PNco
- Delmar international Drummondville
- Deshaies et Raymond
- Dionne service d'équipement de cuisine commerciale
- Drumco Énergie
- Drummond Électrique
- Drummond en bière
- Drummondville Ford
- Drummondville Volkswagen
- EGR
- Emballages Mitchel-Lincoln Itée
- Employé(e)s de Essity Canada Inc.
- Employé(e)s de Valmetal
- Entourage sur-le-Lac
- Équipe BL agence immobilière
- Espace 81
- Eventec
- Excavation S. Leclair
- FBL, SENCRL, CPA
- Ferme deux vingt-deux
- Festival Trad-Cajun
- Financière Banque Nationale
- Fleuriste Bergeron
- Fondation Timberkids

- Fradet, Jean, Langevin SENCRL
- GB Équipements inc
- Gestion TB
- GMR Globe Metal
- Mickaël Gouin
- Josée et Jean-Guy Goulet
- Grandmont Ponts et Viaducs
- Groupe Beaucage
- Groupe Canam
- Groupe Canimex
- Groupe Censeo
- Groupe Conseil UDA
- Groupe Excelpro
- Groupe InfoPlus
- Groupe MHT
- Groupe Patio Drummond
- Groupe Soucy
- Groupe Valmetal
- Gymnase Drummond
- Happening
- Heriot Pharma
- Hydraulique Eagle
- Hyundai Drummondville
- Imprimerie MS
- J.N. Donais Coopérative funéraire
- JLB & Associés CPA
- Journal L'Express
- La Cabane Lupien
- La Cour du Baron
- La Fondation pour l'enfance Starlight Québec
- La Grange des Artisans
- Labranche Transport
- Laferté Itée
- André Lamontagne - Député de Johnson à l'Assemblée nationale
- Larocque-Cournoyer Ingénieurs

- Roger Lauzière
- Lavery, de Billy
- Le Barbu Sportif
- Le Groupe Drumco Construction
- Le Groupe Therrien
- Le Vigneron
- Lemire Précision
- Les Boulons Industriels Rouville
- Les Campagnards
- Les Constructions Allard
- Les Garnements
- Les Habitations André Lemaire
- Les Habitations G. Lemaire
- Les Marchés IGA Clément
- Les Pièces d'Auto T.D.G.
- Les Planchers Mercier (Drummondville)
- Les Promenades Drummondville
- Les Services EXP (EXP)
- Les Voltigeurs de Drummondville
- LR-TEK
- Chareyne Lupien et Brian Illick
- Machinerie Yvon & Claude Vincent
- Maison de la Famille de Drummond
- Maison des arts Desjardins Drummondville
- Marconi Pharma
- Mercerie G. Brabant
- Métalux et ses employé(e)s
- MNP LLP
- MonsieurChalets
- Moto Sport 100 Limites
- N & N Remorques
- Nachos Drummondville
- Nmédia / FollowMyBid
- Nutrite Mario Lambert
- Opération Enfant Soleil
- Gilles Otis

- Oxygène Bois-Francis
- Pavage Veilleux
- Performance NC
- Pharmacie Marc-André Dorais
- Pharmacies Jean Coutu de Drummondville
- Piscine PGS - Maître Piscinier
- Plavaudio
- Prima Concept
- Primewood Lumber
- Protexio
- R. Guilbeault Construction
- Récupération Centre du Québec
- Réfrigération S.P.
- Restaurants McDonald's (Grand McDon)
- Revêtement Spiropoulos
- Revêtements Stéphane Dionne
- Sylvie Savoie, artiste verrier
- Sébastien Schneeberger - Bureau du député de Drummond-Bois-Francis
- SHAKER Cuisine & Mixologie
- Smith Asphalte
- Société des Alcools du Québec
- SolNeuf
- Sports Experts - Atmosphère
- Station Agro-Biotech
- Surfaces Expert
- Surfaces MD
- Sushi à la maison
- Synaptik Média
- Synex/Verrier & Associés
- Synovatec
- Télévision Parallèle
- Therrien & Laramée, optométristes
- Traffic Tech International
- Traiteur événementiel La Cage
- Transport Bourret

- Triangle Architecture
- Un à Un Architectes
- Uniprix Dallaire, Girouard, Pun, Giroux et Drouin
- UV Assurance
- Valeurs mobilières Desjardins / Hugo Serli
- Vignoble Domaine du Clos de L'Isle
- Viking Construction
- Village Québécois d'antan
- Ville de Drummondville
- Vitrierie Smith
- Voyages Carl Adam
- Zone Course Drummondville
- Zoo de Granby



Florence Lampron,
infirmière clinicienne

Nos PRÉCIEUX BÉNÉVOLES



Grand McDon

- Mathieu Audet
- Chantal Bastien
- Louka Beaulieu
- Claudette Beauvoyer Collard
- Yves Bédard
- Dominique Bélanger
- Joanie Benoit
- Stéphanie Benoit
- Isabelle Bergeron
- Éric Bisson
- Marie-Lyne Bissonnette
- Camille Boisselle
- Simon Boisselle
- Katheline Boisvert
- Roxanne Bonenfant
- Julikym Bouchard
- Raphaël Bourgouin, md
- Paul Brisson
- Mégan Brouillard
- Marie-Ève Caron
- Anne-Marie Caya
- Élodie Caza-Thibault
- Philippe Chabot
- Joyaube Chapdelaine, md
- Jean Charest
- Dominic Charland
- Tammy Charpentier
- Jean Côté
- Mélanie Côté
- Sophie Courchesne, md
- Marie-Claude Cournoyer
- Louis-Philippe De Blois
- Nancy De Grandpré
- Linda Desrochers
- Kelly Desrosiers
- Patrick Desrosiers
- Nadya Destrempe
- Élise Drouin
- Jessica Dubé
- Isabelle Dubois
- Danielle Dufort
- Sara-Claude Durand-Allard, md
- Carline Fillion
- Gaétan Fillion
- Lise Fillion
- Audrey Fontaine
- Lorraine Fortier Leblond
- Laurianne Fournier
- Paul Gagné
- Andréanne Gélinas
- Laurie-Kim Girard
- Éric Godin
- René Godin
- Francine Grenier
- Isabelle Grenier
- Olivier Guérin
- Anny Hamel
- Johannie Hébert Cimon
- Derek Hélie
- Jean-Pierre Henri
- Pascal Henri
- Martine Héroux
- Karolan Houle
- Magalie Houle
- Brian Illick
- Mylaine Joyal
- Marc-André Julien
- Élisabeth Jutras
- François Jutras
- Nathalie Jutras
- Chrystyne L'Heureux
- Sophie Lachapelle
- Genevieve Lacharité
- Sophie Lacouture

- Francine Lallier
- Brigitte Lamoureux
- Florence Lampron
- Nathalie Lampron
- Sébastien Lampron, md
- Geneviève Lapointe
- Amélie Lauzière
- Solange Lebel
- Yvan Leblond
- André Lemaire
- Joël Lemaire
- Liliane Lemaire
- Martine Lemaire
- Jocelyn Lemire
- Shirley Leroux
- Louis Letarte
- Chareyne Lupien
- Mélissa Lupien
- Rose Marquis
- Mykael Martel
- Myriam Martel
- Katia Messier
- Coralie Morneau
- Jade Morneau
- Valérie Mosimann
- Gilles Otis
- Mélanie Pagé
- Annie Pageau
- Ludovic Palardy
- Marie-Élaine Palardy
- Éric Parenteau
- LéaKim Paris
- Robert Pelletier
- Magalie Perreault
- Léonie Picard
- Chloé Poisson
- Chantal Ponton
- France Ponton

- Stéphanie Rioux
- Hugues Rivard
- Guylaine Romanesky
- Marc-Antoine Roux
- Brigitte Roy
- Laurah Roy
- Pauline Roy
- Ginette Rozon
- Karine Samson
- Georges Savoie
- Huguette Savoie
- Nicole Savoie Messier
- Cathy Sénécal
- Hugo Serli
- Daniel Smith
- Maude St-Germain
- Chantal St-Onge, md
- Nathalie St-Pierre
- Catherine Sylvestre
- Julia Tessier
- Catherine Tétreault, md
- Kevyn F. Thouin
- Wayne Tremblay
- Sylvie Trudel
- David Vallières
- Marie-Christine F. Vallières
- Philippe Vallières
- Sandrine Vanhoutte
- Nancy Viel
- Jasmin Villeneuve
- Logan Williamson
- Zoé Williamson
- Kevin Yergeau



Audrey Fontaine et Karine Samson, bénévoles à la Grande Soirée Lumière

Nous avons à cœur de célébrer les bénévoles, les collaborateurs et les donateurs qui rendent possible la réalisation de notre mission.



Prix Pierre-Montpetit 2025 :
Francine Grenier

Pour son implication incroyable, dans la Loto et tous nos événements



Prix Mérite philanthropique :
David Vallières

Pour son implication qui a de l'impact et sa présence continue dans de nombreux événements-bénéfice de la Fondation



Prix Engagement jeunesse 2025 :
Zoé et Logan Williamson

Pour leur implication comme ambassadeurs de la campagne annuelle, ils sont un bel exemple de relève et pour qui les dons font une réelle différence !



Coup de cœur - Grimpeur :
Dominique Bélanger

Un adepte de tous nos Grands défis pour la vie



Coup de cœur - Comité relève :
Éric Parenteau

Son implication est exemplaire et assure une relève optimiste



Coup de cœur - Grande Soirée Lumière :
Jasmin Villeneuve

Pour son implication personnelle depuis plusieurs années. Sa participation à la Grande Soirée Lumière est notable.



Coup de cœur - Grand bal des petits :
Kevyn F. Thouin

Nouveau parmi la famille de la Fondation, son implication dans le Grand bal des petits a fait une différence.



Coup de cœur - Fondation :
Louise Lacharité, directrice des finances

Pour ses 20 ans de service et plus à la Fondation



Coup de cœur - Membre du C.A. :
Stéphanie Rioux

Avec nous depuis 5 ans, elle s'est démarquée cette année par son implication dans le comité de la Grande Soirée Lumière et du Grand bal des petits, étant même bénévole toute la journée au Grand bal des petits.



En avant : Huguette et Georges
En haut : Chantale Nolet, Fondation (qui accompagne les bénévoles) Claudette et Nicole



Soirée Experiencia



Prix Collaborateurs émérites : Delmar

Prix Collaborateur d'exception : Gymnase Drummond

Notre PROGRAMME HÉRITAGE

Un don planifié se veut un moyen exceptionnel de perpétuer sa générosité et constitue un héritage qui aura un impact majeur sur les soins de santé des générations de demain.

Tous les donateurs qui souscrivent au programme de pérennité (dotation et dons planifiés) joignent le Programme Héritage. Voici la liste des membres qui ont accepté une mention dans le rapport annuel.

- Isabelle Alie Girard
- Maurice Allard
- Docteur Yves Allard
- Diane Amyot
- Andréanne Vigneault - pour le bonheur des enfants
- Edmond Audet
- Autos importées N.S. inc.
- B. Forest - B. Bourret
- Banque Nationale
- Denise Baril
- Pierrette Beaudet - Fernand Gagné
- Michel Beaudoin
- D^{re} Andrée Benoît - D^r Richard Proulx
- Famille Yves Bergeron et Nicole Thibodeau
- Jean-Guy Bernier
- BNP Stratégies - Christian Bolduc
- Claude Boire
- Famille Clément Boire
- Famille Denis Boire
- Paul & Huguette Boire
- Guy Boissé
- Jean Boissonneault
- Isabelle Boisvert
- Ginette et Jean-Claude Bonneau
- Roseline Boucher-Boisclair
- Famille Bouchard-Bibeau
- Famille Richard Bourbeau
- Docteure Liliane Brassard
- Patricia Brügges Brullhardt
- Caisses Desjardins du secteur Drummond
- Famille Alain Carrier
- D^r Gaétan Carrier et M^{me} Marielle Guimont
- Jean Paul Cartier
- Famille Chainé - René
- Lucie Chainé
- D^r François Champagne
- D^{rs} Chapdelaine & Lalancette
- Geneviève Chassé
- Famille Jean-Claude Clément
- Jean-Marie Côté et Laura Bérard
- Gaston Côté et Fernande Faucher
- Jean Côté
- Serge Côté
- Famille Docteur Sylvain Côté
- Benoit et Lise Courchesne
- D^{re} Sophie Courchesne
- Alexandre Cusson
- Famille D'Amour - Houle
- Bertrand Desautels
- Famille Éric Desbiens
- Famille Bertrand Dionne
- Gérard Dionne
- Sarkis Djeredjian
- Docteur Normand Dragon
- Famille Michel Dubé
- Famille Durand Allard
- F.F.L.
- Jeannette et Marcel Fafard
- Fempro I inc.
- Ferme des Voltigeurs
- Festival de la Poutine
- Famille Fiset-Trudel
- Fondation M^{re} Antonio-Parenteau (1982)
- Jean-Jacques Forest
- Nathalie Foucault, m.d.
- Fromagerie Lemaire
- Jocelyn et William Gagné et Louise Duval
- Louise Gaudet
- Famille Jean-Guy Gauthier
- D^r Pierre-David Gervais
- Michel Guay
- Guy Genest - Ghyslaine Cusson
- Yolande et Pierre Genest
- Famille Gervais / St-Amour
- Maurice Gervais
- Docteur Robert Gervais
- Famille Daniel Gosselin
- Famille Goulet - Boisvert
- Brigitte Grandmont, m.d.
- Gaétan Grégoire
- Famille Docteur Claude Grondin - Claudette Dufort
- Groupe Lasselle
- Groupe Valmetal
- Pierre R. Hamel
- D^{re} Annabelle Henry
- Hommage aux médecins bénévoles - Mario Girard
- Famille Suzanne et Jacques Houle
- Famille Brian Illick
- Industrielle Alliance
- Famille André Jean
- Daniel Jean
- Emma Jourdain Bonenfant
- André Joyal
- Kiligirls (Chantal - France et Katheline)
- Louise et Jacques Labonté
- Famille Valois Labrie
- Famille Laguë - Bibeau
- La-La-Bo-La
- La famille Fourmaux-Rouette
- Claude Laramée
- Mathieu Larrivée
- Famille Richard Laterreur
- Gilles Lavigne
- François Lauzière MD inc.
- Famille Claude Lebel - Cécile Landry
- M^{me} Jocelyne L'Écuyer et M. Réjean Lafontaine
- Famille Claude Léger
- Éric, Liliane et André Lemaire
- Francine et Guy Lemaire
- Famille Lemaire Lebel
- Madeleine Lemaire
- Les Sœurs Grises de Nicolet
- Famille Letendre
- Pierre Levasseur
- Docteur François Léveillé
- Docteure Marie-Christine Lord
- Famille Ginette et Hugues Lupien
- M. Desrosiers inc.
- Machinerie Vincent inc.
- Hélène Malenfant et Maurice Lamothe
- Médecins du Centre de Santé
- Famille Serge Ménard
- Famille Jacqueline Messier et Gaston Hamel
- Marie-Blanche Mondou
- Pierre Montpetit
- D^{re} Caroline Moreau
- Famille Roch Nappert
- Jean-Robert Nolet
- Famille Anna Oberli
- Jean-Luc et Louise Ouellet
- Famille Benoît Palardy
- Famille Marie-Claude Parent
- Pierrette Parenteau
- Participants - Népal 2017
- Famille Robert Pelletier
- Famille Luc Perron - Louise René

- Georges Philibert
- Louise et Marianne Pinard
- Jean-Guy Potvin
- Famille Line Poudrier - Alain Bureau
- Claire et Maxime Poulin
- Promutuel Assurance Centre-Sud
- Henri-Paul Proulx
- C. Raymond
- Ghislaine René
- Famille Jean-Guy René
- Famille Nicole René
- Guylaine Romanesky et Kevin Romanesky-McClure
- Guylaine Rose
- Famille Roy
- D^r Sylvain Roy
- Francine Ruest Jutras
- Sabourin-Veillette
- Signé François Roy
- D^{re} Catherine St-Georges
- Donald St-Onge et Céline Cyr
- Soucy
- Huguette et Roger Therrien
- Famille Sylvain Touchette
- Tous ensemble
- Famille Réal Trottier
- Jean-Marc Trudel
- UV Assurance
- Denis Verville
- Docteur Daniel Viens

- **Successions :**
- Claire Beauchemin
- Sylvio Belisle
- Jeannette Bibeau
- Aline Blouin
- Jeannot Boilard
- Robert Bouchard
- Marie-Ange Coderre Laflamme
- Henri Conard
- John C. Cook
- Denis Courchesne
- Simonne Courcy
- J.A. DeSève
- Raymond Déry
- Cécile Fafard
- Paul-Émile Giguère
- Béatrice Grenier-Duff
- Hortense Houle
- Gustave Imbert
- Jean-Louis Janelle
- James Kelly
- Madeleine Lapalme Brien

- L'Abbé Jean-Noël La Plante
- Rhéa Lauzon
- Normand Lecompte
- Dolores Lussier-Bélisle
- Marthe Martel
- Rosa Lussier Martel
- Camille McKenzie
- Marcelle Nolet
- Jean-Émile Nourry
- Réal Paquin
- Léo-Paul Poulin
- Jenny Proulx
- Denyse Provencher
- Claude Roberge
- Joseph-Guy Roberge
- Ludger St-Sauveur
- Manon Salvas
- Ghislaine Tanguay Giguère
- Clément Thiffault
- Bruno Tourigny
- Liliane Trottier
- Marcelle Turcotte
- Pierrette Turcotte
- Cécile Turgeon Bouchard
- Jean-Paul Vallée

Un
DON aujourd'hui,
une différence pour toujours !

BILAN DU PROGRAMME HÉRITAGE

Aux **3 675 262 \$** recueillis cette année, on peut ajouter **840 226 \$** que la Fondation a reçu à titre de dotation, en vertu de son Programme Héritage (dotation et dons planifiés).

Un montant de **123 583 \$** est également ajouté (20 % des produits de placements des fonds atteignant les 5 000 \$). Cela signifie que seuls les revenus générés par ces sommes pourront être utilisés par la Fondation. Les **963 809 \$** restent donc intacts et sont investis à perpétuité.

Conformément aux normes comptables pour les organismes sans but lucratif, les apports reçus à titre de dotation doivent être constatés directement à l'actif net.

Notons que les sommes versées au fonds de dotation, qui totalisaient **10 647 557 \$** au 31 décembre 2024, sont passées à **11 801 245 \$** incluant la variation de la juste valeur des placements de 189 880 \$ au 31 décembre 2025.

Ces actifs ont généré en 2025 des revenus de placement de l'ordre de **692 059 \$**.

Le produit de placements sera consacré, conformément à la mission de la Fondation et aux choix des donateurs, à l'acquisition d'équipements médicaux. À cet égard, un montant de **73 810 \$** a été remis en 2025 aux installations de santé de la MRC de Drummond relevant du CIUSSS MCQ.

La Fondation Sainte-Croix/Heriot remercie sincèrement les membres de son Programme Héritage.

Ces ÉVÈNEMENTS À NE PAS MANQUER

PROCUREZ-VOUS VOS BILLETS DÈS MAINTENANT sur le site de la Fondation au fondationsaintcroixheriot.com



LOTO FONDATION - ÉDITION CHASSE À L'AS

52 enveloppes scellées cachent les 52 cartes d'un jeu de cartes. Dans quelle enveloppe se cache l'As de cœur? Là est la question, car la personne qui trouvera cette carte chanceuse remportera le gros lot, soit 20 000 \$ plus 30 % de tous les revenus de la loterie.



SOIRÉE EXPERIENZA AU VILLAGE QUÉBÉCOIS D'ANTAN

JEUDI 11 JUIN

Entrez dans une jungle illuminée par la pleine lune, où chaque détail éveille les sens. Entre ambiance tropicale, jeux de lumière et rythmes entraînants, vivez une soirée immersive, vibrante et hors du temps. Envie d'embarquer dans l'ambiance? Ajoutez une touche « Full Moon » à votre tenue et laissez la magie opérer!



LA GRANDE SOIRÉE AU CENTREXPO

JEUDI 20 AOÛT

Laissez-vous éblouir par l'élégance de cet événement prestigieux qui rassemblera près de 500 convives issus du milieu des affaires et de la communauté. En présence de Marc Hervieux, ce sera une grande soirée où raffinement, générosité et engagement se rencontrent pour soutenir concrètement l'amélioration des soins et des services de santé de chez nous.



LE GRAND BAL DES PETITS À L'HÔTEL BEST WESTERN UNIVERSEL

DIMANCHE 29 NOVEMBRE

Après une première édition remplie de rires, de magie et de générosité, le Grand bal des petits revient en novembre 2026 pour faire briller les yeux des enfants... Et des grands!



8^e ÉDITION DES GRANDS DÉFIS POUR LA VIE, PRÉSENTÉS PAR LEMIRE PRÉCISION

10 AU 25 SEPTEMBRE 2027

Le défi 2027 culminera avec le trek de la vallée de la Markha, une randonnée de haute altitude au cœur de l'Himalaya indien, qui mènera les participants jusqu'à plus de 5 200 mètres. Plus qu'un voyage, il s'agit d'une expérience humaine profonde, vécue collectivement sur plus d'un an, de l'engagement initial jusqu'au défi final. La cohorte a déjà commencé leurs levées de fonds, donnez généreusement!

Notre CONSEIL D'ADMINISTRATION

(en date du 31 décembre 2025)



Paul Gagné (président), directeur général, Caisse Desjardins de Drummondville; **Jean Charest** (vice-président), attaché politique; **Mykael Martel** (trésorier), directeur principal, conseils financiers, Deloitte; **Hugues Rivard** (secrétaire), directeur de proximité, du partenariat et de la fluidité, CIUSSS MCQ; **Stéphanie Benoit**, co-proprétaire, Pharmacies Jean Coutu; **Camille Boisselle**, propriétaire, fondatrice, Clinique SkinPure; **D^r Raphaël Bourgouin**, pharmacien CIUSSS MCQ;



Marie-Ève Caron, ergothérapeute, Clinique À pas devant; **Linda Desrochers**, associée & directrice générale, Absolu; **M^e Elisabeth Jutras**, avocate, associée, Cain Lamarre; **Robert Pelletier**, architecte, Un à Un architectes; **Stéphanie Rioux**, vice-présidente régionale Entreprises et Gestion privée – Centre-du-Québec, Banque Nationale; **Marika Smith** (observatrice), directrice générale, Fondation Sainte-Croix/Heriot.

Notre ÉQUIPE

(en date du 31 décembre 2025)



Chantale Nolet, commis de soutien administratif
Michelle Bordeleau, coordonnatrice philanthropie et opérations
Camille Dupuis, directrice des communications
Marika Smith, directrice générale
Louise Lacharité, directrice des finances
Janie Fontaine, directrice des événements

Merci à
Nathalie Belletête, Geneviève Lapointe et Magalie Perreault pour le travail accompli au sein de la Fondation.

ici pour

VOIR LA SUITE DE NOTRE

GRANDE HISTOIRE?



**FONDATION
SAINTE-CROIX/HERIOT**

1-1525, boulevard Saint-Joseph, Drummondville (Québec) J2C 2E9

info@fondationsaintecroixheriot.com - fondationsaintecroixheriot.com

Téléphone 819 478-6467

N° d'enregistrement 118925247RR0001